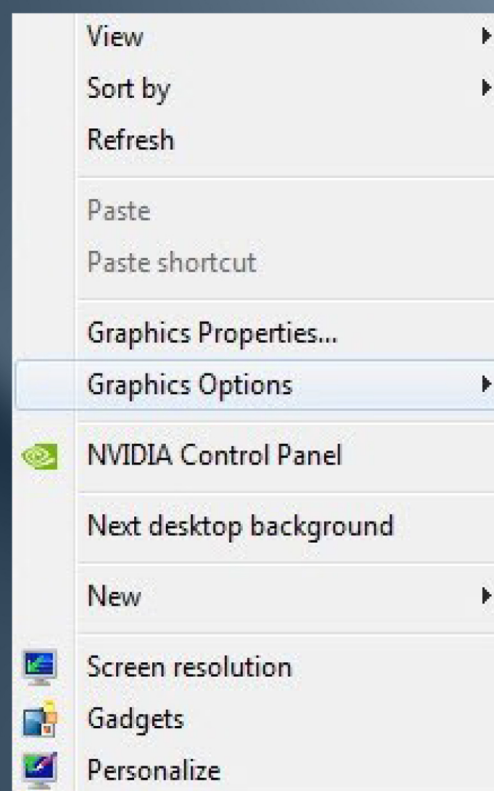


بیشتر نوت بوک های موجود در بازار دارای دو کارت گرافیک اینتل و انودیا هستند که هر کدام برای کاری خاص طراحی شده اند . به صورت پیش فرض کارت گرافیک اینتل برای کارهای ساده که نیاز به مصرف پایین دارند مورد استفاده قرار می گیره و به طور کل این گرافیک در محیط ویندوز بعد از نصب فعال است . اما اگر بخواهید در هنگام بازی از کارت گرافیک دوم استفاده کنید چطور ؟ یعنی بین گرافیک Intel و Nvidia لپ تاپ سوئیچ کنیم ؟ در ادامه به این پرسش پاسخ میدهم.

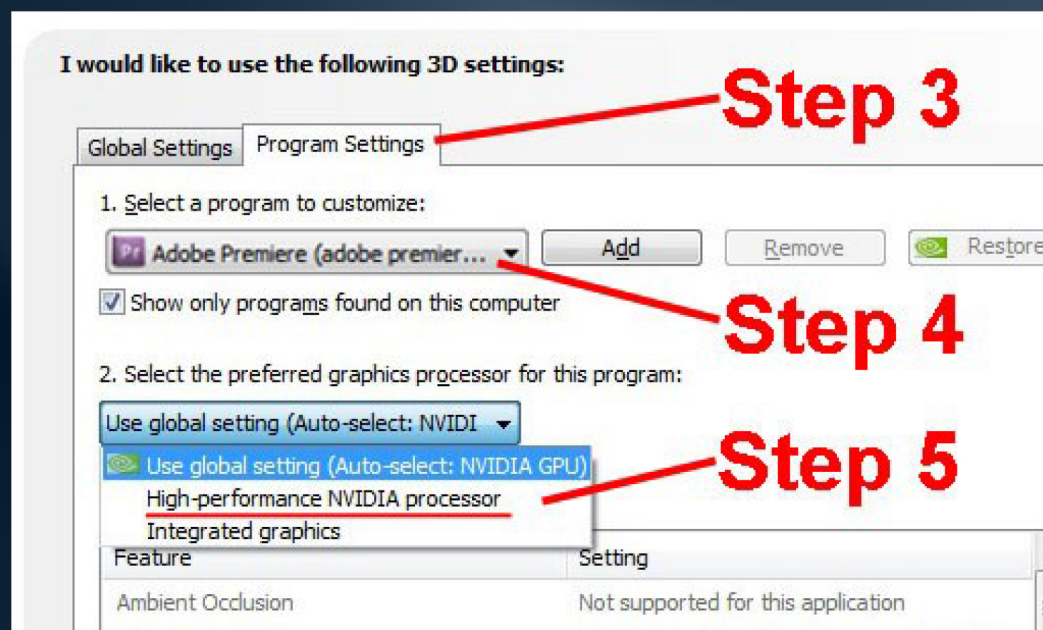
1. انجام اینکار سخت نیست . وسط صفحه کلیک راست کرده و گزینه **nVidia Control Panel** را انتخاب کنید.

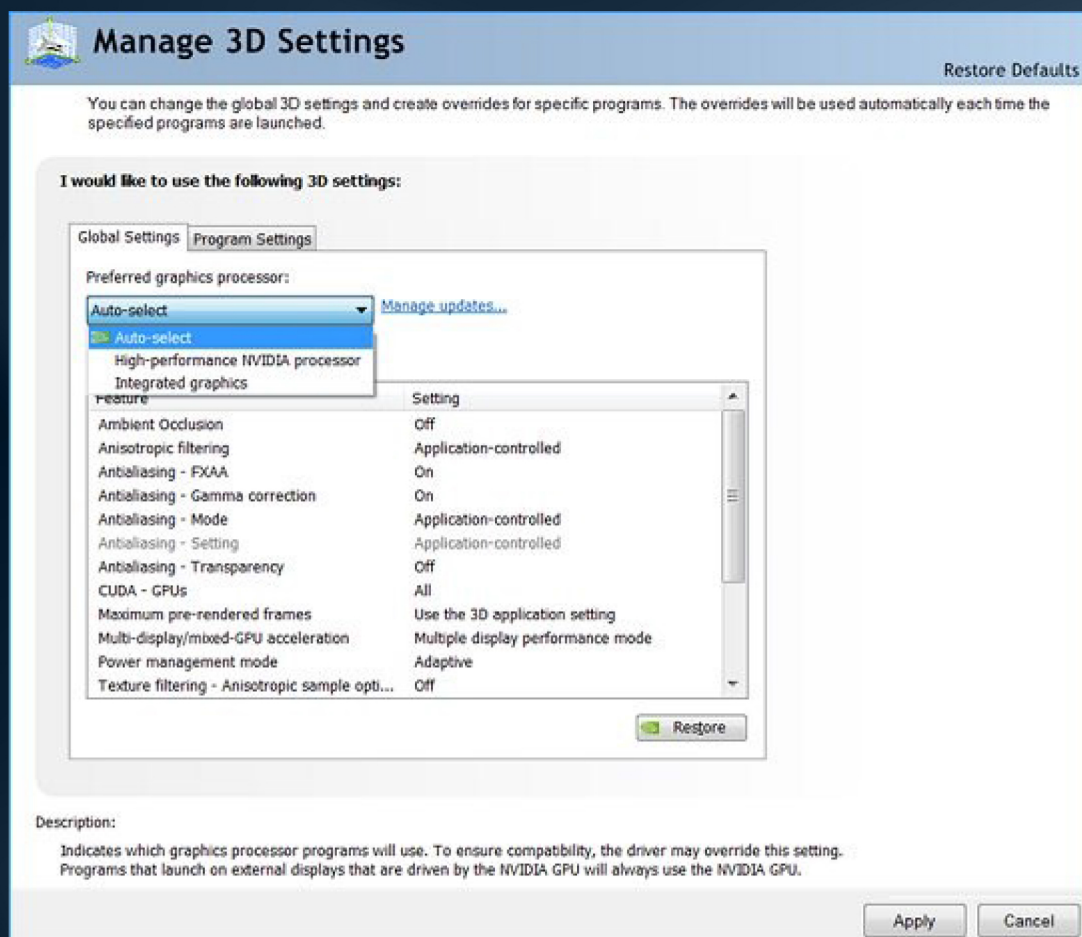


2. کمی صبر کنید تا پنجره تنظیمات باز شود . سپس سمت چپ گزینه های مربوط به تنظیمات را می توانید مشاهده کنید . بر روی گزینه **Manage 3D Settings** کلیک کنید . تنظیمات این گزینه وسط صفحه نمایش داده می شود .

به سربرگ **Global Settings** رفته از لیست **Preferred Graphics Processor** گزینه **Auto-Select** را انتخاب کنید . اینطوری سیستم عامل خودش متوجه میشه که چه زمانی باید بین دو گرافیک سوئیچ انجام بده.

4. این امکان در **Nvidia Control Panel** هم وجود داره یک به صورت دستی مشخص کنید که همیشه یک نرم افزار با چه گرافیکی کار کنه . به تصویر زیر دقت کنید.





3. اگر بخواهید یک برنامه به صورت مستقیم از طریق یک گرافیک اجرا بشه باید بر روی آیکون برنامه کلیک راست کرده و با انتخاب گزینه **Run with graphics processor** گزینه اول را انتخاب کنید.

